

展望料金

	一般	団体 (30名様以上)
大人	1,200円	1,080円
中・高校生	900円	810円
小学生	600円	540円

☆小学生未満のお子様は無料です。

営業時間(年中無休)

9:00～18:00 (展望チケット販売終了時間 17:50)

観光バス専用駐車場 バス30台(有料)

☆自家用車でお越しの場合は、付近周辺の有料駐車場をご利用下さい。

四季の五稜郭

五稜郭の春は桜とともにやってきます。大正時代から植えられたソメイヨシノなど約1,500本が咲き乱れます。緑滴る夏には市民の憩いの公園に。五稜郭の歴史を見届けてきた赤松の木陰が140年の時を経て復元された箱館奉行所を取り囲みます。樹々が葉を落とした秋から冬の五稜郭は、シャープな星形がくっきり。特別史跡という文化財の重厚さが際立ちます。12月からは、「五稜星(ほし)の夢」星形の塙の周囲を約2,000個のイルミネーションで彩ります。現在の五稜郭は市民文化の発信地です。



「五稜郭に立つ土方歳三」(ブロンズ像 小寺真知子・作)



桜の名所・五稜郭公園



夏の箱館奉行所と五稜郭タワー



雪化粧の五稜郭



五稜星の夢イルミネーション(12月～2月)

五稜郭タワー主要データ

開業日 2006年4月1日(1964年12月1日創業)  
敷地面積 2,938㎡ 延床面積 5,783㎡  
高さ 107m(避雷針高) 98m(全高)  
展望台高さ 展望1階 86m 展望2階 90m  
展望台面積 展望1階 314㎡ 展望2階 464㎡  
展望台収容人数 約500名  
エレベーター 30人乗り×2基 所要時間 約30秒



P 自家用車有料駐車場 P 自家用車は駐車できません。

アクセス

函館バス「五稜郭公園入口」下車、徒歩5分  
市電「五稜郭公園前」下車、徒歩10分

自家用車でお越しのお客様へ

五稜郭タワーには自家用車用駐車場の用意はございません。申し訳ございませんが、お車でお越しの場合は、付近周辺の有料駐車場をご利用くださいますようお願いいたします。

- 五稜郭タワーは全館禁煙でございます。
- ペットを連れての入館はお断りしております。(盲導犬・介護犬・聴導犬を伴っての入館は可能です。)

最新情報はここからアクセス 五稜郭タワー 検索

www.goryokaku-tower.co.jp

五稜郭タワー株式会社

〒040-0001 函館市五稜郭町43-9 TEL0138-51-4785 FAX0138-32-6390



歴史の語りべ・五稜郭

「五稜郭誕生」五稜郭誕生のきっかけは、嘉永6年(1853)のアメリカ艦隊の来航、いわゆる「黒船来航」という大事件にあります。開国要求に屈した徳川幕府は、安政元年(1854)日米和親条約を締結し、箱館(明治になるまで、函館は「箱館」と表記)を開港場としました。この箱館を治めるために幕府が設置した「箱館奉行」は、産業の育成や開拓を進めると同時に箱館の防備強化を図り、蘭学者の武田斐三郎に奉行所庁舎の移転に伴う新しい要塞の設計を命じました。西欧の学問や技術を研究する「箱館諸術調所」の教授を務める優れた教育者でもあった武田斐三郎は、ヨーロッパの「城郭都市」をモデルとする要塞を考案し、工事に約7年の歳月を費やした五稜郭は、蝦夷地の政治や外交、防衛の拠点、まさに蝦夷地の要として誕生したのです。



武田斐三郎(1827～1880) 精方洪庵塾に入門し、洋学諸術を学ぶ。ペリー艦隊が浦賀に来航した際には佐久間象山の門下にあった。洋式軍学者として製鉄、造船、大砲、築城などに明るく、箱館開港後は箱館諸術調所の教授として活躍。その後幕命により、井天台場、五稜郭の設計監督にあたった。



榎本武揚(1836～1908) オランダ留学を経て幕府の海軍副総裁になる。幕府崩壊後、新政府への軍艦引渡しを拒否して脱走。箱館に旧幕臣による仮政権を築くが箱館戦争で敗れて降伏。後に明治政府の要職に就く。

「幕末の動乱-箱館戦争」

アメリカの要求に屈した徳川幕府に対する不満は倒幕運動へと発展し日本を二分する争い、戊辰戦争が起ります。大政奉還、江戸城明け渡しなど、風前の灯火となった幕府勢力の中、旧幕府海軍副総裁榎本武揚は、陸軍諸隊を收容した艦隊を率いて蝦夷地へ渡り五稜郭を占拠しました。彼らは、明治元年(1868)12月、仮の政権を樹立し、徳川家臣による蝦夷地開拓の許可を政府に求めますが、翌2年(1869)春、政府は征討軍を派遣して旧幕府脱走軍への攻撃を開始、箱館戦争が勃発。圧倒的な戦力で攻撃してくる新政府軍の前に土方歳三ら歴戦の面々の抵抗も空しく五稜郭は包囲され旧幕府軍は降伏。幕末維新の動乱は終結しました。



土方歳三(1835～1869) 業の行商をしながら道場に強い近藤勇・沖田総司らと出会う。上洛の機会を得て、京を取り囲む「新選組」結成に参加。鬼の副長として名を馳せる。後に榎本軍に合流して箱館戦争で戦死。

新しい時代の象徴として誕生した五稜郭は封建制度の終焉の地となりましたが、五稜郭の歴史はここで終わったわけではありません。その後、大正3年(1914)には公園として開放され市民の憩いの空間となり、昭和27年(1952)には特別史跡に指定され、幕末維新の歴史を伝える語りべとして、人々の訪れを静かに待っています。

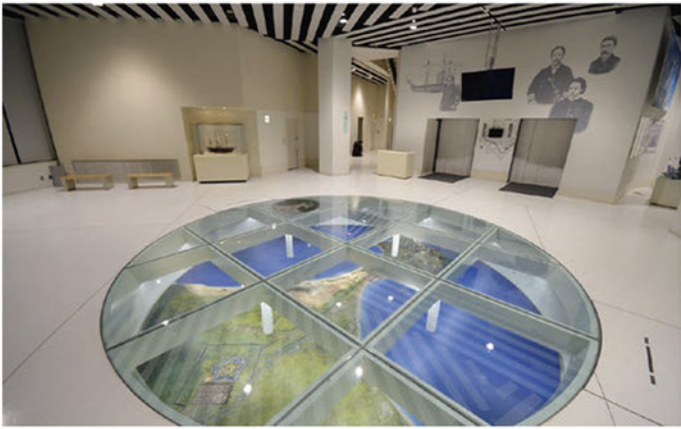
幕末の見果てぬ夢の象徴  
函館・五稜郭



展望台から見はるかす函館山や津軽海峡。  
特別史跡五稜郭の大地に輝く星形の眺望。

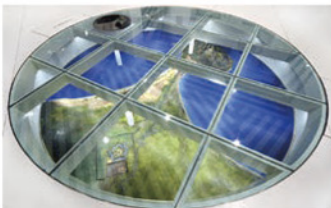


タワーチケットカウンター



エレベーターホール

ここでしか手に入らない五稜郭オリジナルグッズ



五稜郭築造当時の「箱館」



1階売店



2階 植木蒼悦ギャラリー

1階には、ここでしか手に入らないオリジナルアイテムを豊富に揃えた売店があります。五稜郭と函館のお土産探しはここで決まります。1階エレベーターホールのガラスの床下には、五稜郭築造当時の函館の姿を資料に基づいて精巧に再現した地形模型を展示。函館の歴史に影響を与えた「陸けい島」の地形が一目瞭然に。2階では、函館出身の孤高の画家「植木蒼悦」のギャラリーを公開中。中心的モチーフである「河童」を描いた作品の他、四季に合わせた展示替えて、独自の芸術世界を紹介。(観覧無料)

## 展望2階 展示スペース 五稜郭歴史回廊



メモリアルポール | グラフィック展示



明治2年(1869)5月11日、箱館と五稜郭を包囲した新政府軍は、遂に総攻撃を開始しました。箱館山裏側の絶壁を登って現れた新政府軍の奇襲部隊により箱館の町は占領されてしまいます。これを知った土方歳三は箱館の奪回に向かいますが、銃弾を受けて戦死しました。

メモリアルポール13「箱館総攻撃」

展望2階は、特別史跡五稜郭の迫力満点の眺望をご覧いただく展望台であると同時に、五稜郭の歴史を学べる展示スペースです。「五稜郭復元模型」は、竣工当時の五稜郭の姿を正確に再現しており、現在の姿と昔の姿を比較してご覧いただけます。グラフィック展示「五稜郭物語」は、ペリー来航から始まる五稜郭の歴史を、年表や絵図面でわかりやすくご紹介。そして16景の情景模型「メモリアルポール」では、五稜郭が経てきた激動の歴史と人々のドラマを目の当たりにできるでしょう。五稜郭についての質問・疑問は、情報検索パソコン「五稜郭ガイド」で調べてみましょう。五稜郭とタワーのかたちに触れられる「さわれる模型」も登場。五稜郭の歴史のすべてがここにあります。



五稜郭復元模型(1/250)



五稜郭ガイド(パソコン情報検索)



さわれる模型



土方歳三之像(ブロンズ座像) 小寺真知子・作

## 展望1階 地上へ降りる前にちょっとより道。ドッキリ体験やオリジナルグッズ探しはいかが？



世界の稜堡式城郭



展望売店

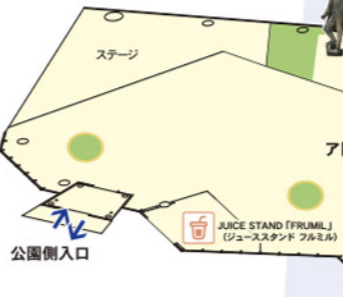


シースルーフロア

展望台限定のオリジナルグッズが見つかるショップで思い出を形に残しましょう。床の一部が強化ガラスの「シースルーフロア」。地上86mでの空中散歩を体験！パネル展示「世界の稜堡式城郭」では、世界各地の五稜郭の仲間を知ることができます。



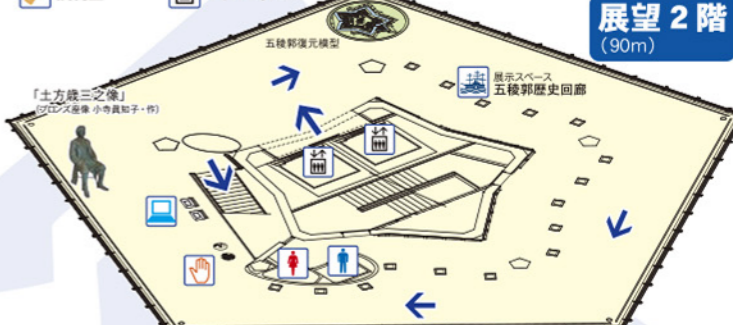
**アトリウム**  
植栽のある全天候型ガラス張りの広場です。五稜郭散策に疲れたら、さんさんと降り注ぐ太陽の光が気持ちよい緑溢れる空間で自由にお休みいただけます。ゆったりとした時間の流れをお楽しみ下さい。



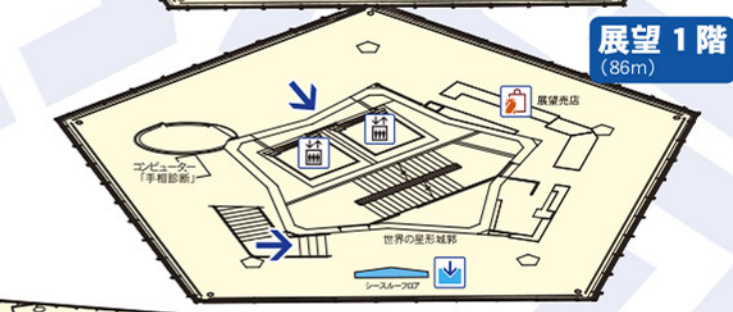
「五稜郭に立つ土方歳三」(ブロンズ立像 小寺真知子・作)

五稜郭タワーは全館禁煙でございます。  
ペットを連れての入館はお断りしております。(盲導犬・介護犬・聴導犬を伴っての入館は可能です。)

- 順路
- タワーチケットカウンター
- エレベーター
- 展示スペース 五稜郭歴史回廊
- さわれる模型
- 五稜郭ガイド(パソコン情報検索)
- シースルーフロア
- 売店
- インフォメーションカウンター
- 公共電話
- 植木蒼悦ギャラリー
- フード&ドリンク
- レストラン
- ジェラート
- 男子トイレ
- 女子トイレ
- 多目的トイレ
- オストメイト対応多目的トイレ(1Fのみ)
- 授乳室
- コインロッカー



展望2階 (90m)



展望1階 (86m)



2階

1階